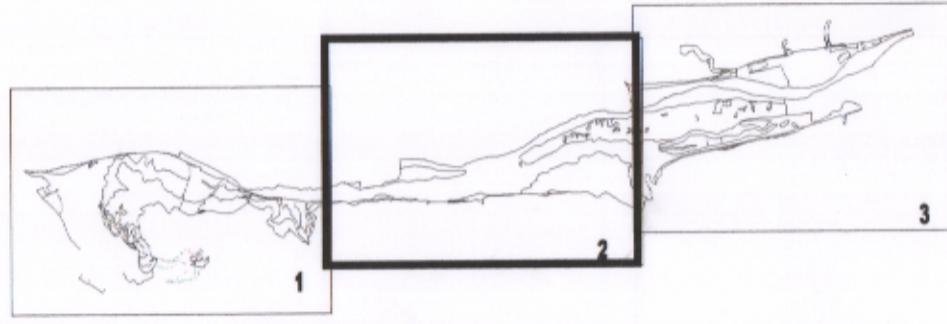


Plan de prévention des risques naturels prévisibles d'inondation

Val de Bréhémont
 Val de Langeais

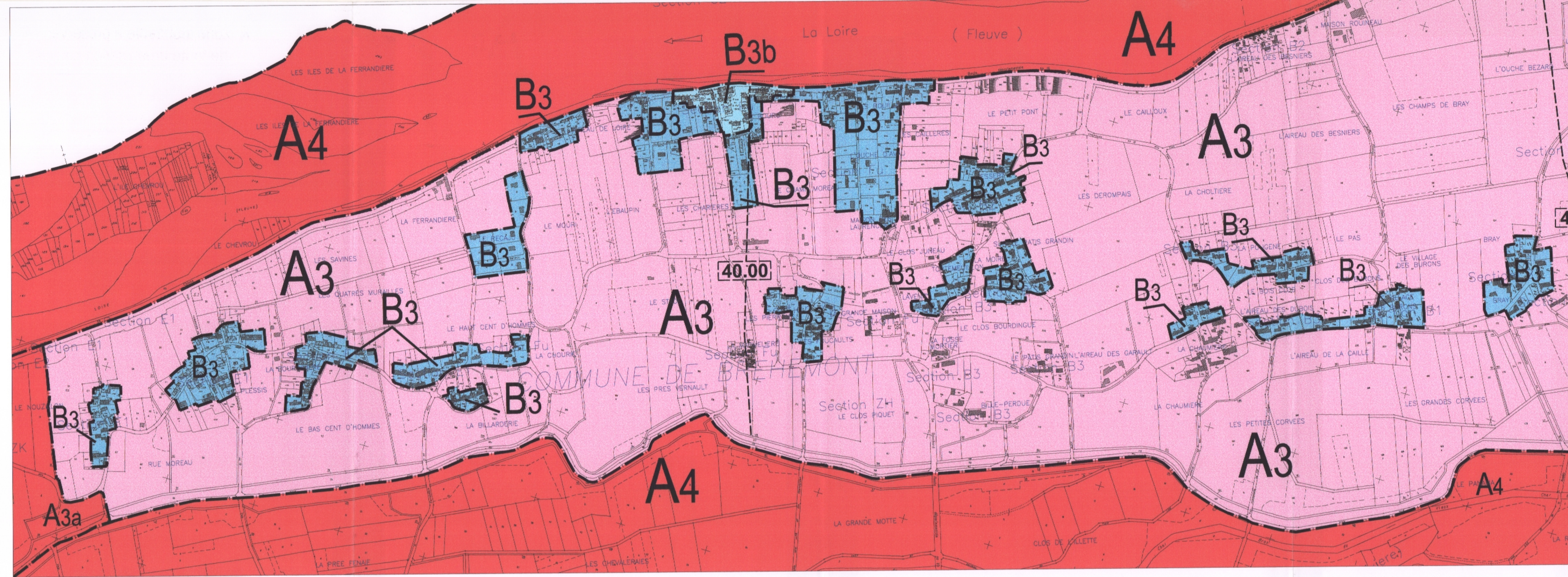
Document graphique **2**

Echelle 1/10.000



Annexé à l'arrêté préfectoral
 du 21 Juin 2002
 approuvant le PPR

- A zone inondable à préserver de toute urbanisation nouvelle**
 - A1 aléa faible
 - A1a secteur fréquemment inondable par débordement de rivière
 - A2 aléa moyen
 - A2a secteur fréquemment inondable par débordement de rivière
 - A3 Aléa fort
 - A3a secteur fréquemment inondable par débordement de rivière ou remontée de nappe.
 - A4 aléa très fort
- B zone inondable urbanisée**
 - B1 aléa faible
 - B1b centres bourgs anciens et centres villes à forte densité de constructions et / ou d'habitants
 - B2 aléa moyen
 - B2b centres bourgs anciens et centres villes à forte densité de constructions et / ou d'habitants
 - B3 aléa fort
 - B3b centres villes et centres bourgs anciens à forte densité de constructions et / ou d'habitants



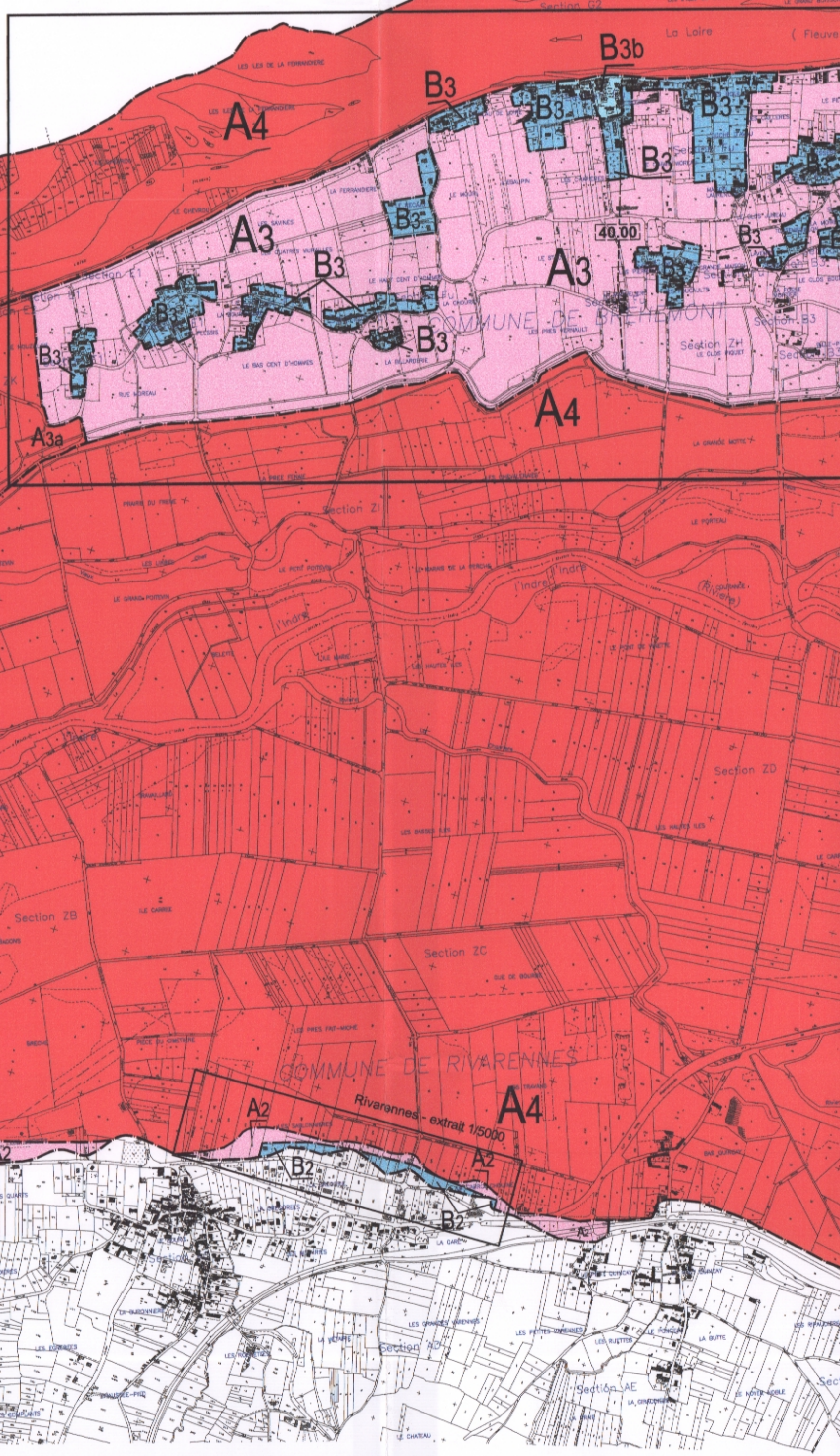
Bréhémont - extrait 1/5000

- A4, A1a, A2a, A3a
- A1, A2, A3
- B1, B2, B3
- B1b, B2b, B3b

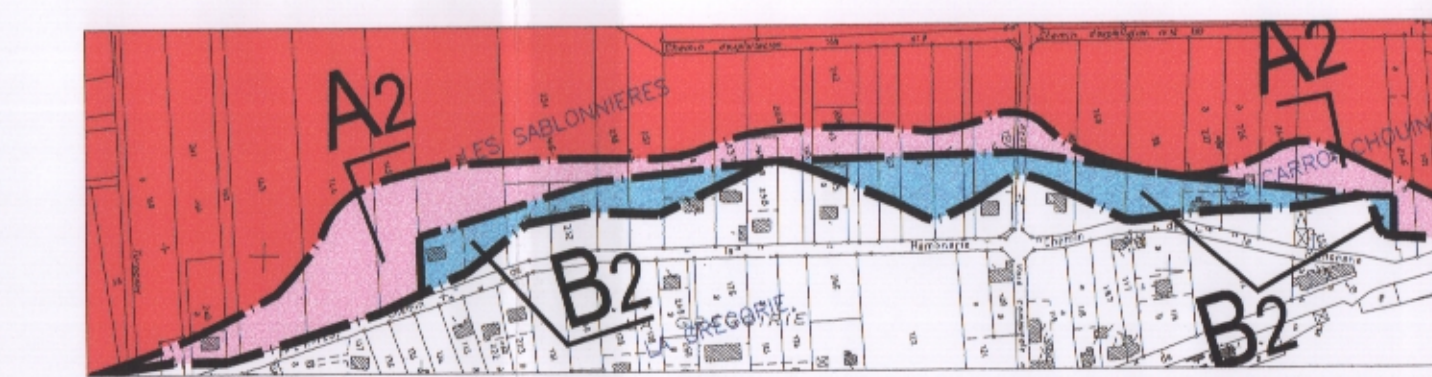
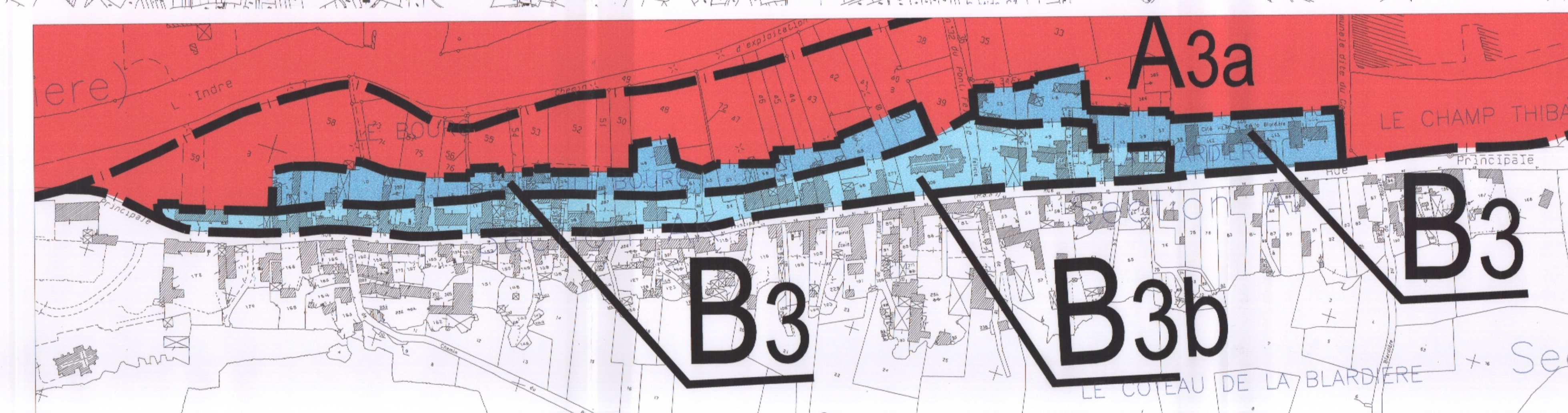
- 46.50 Cote des plus hautes eaux connues - en m. - NGF -
- - - Limite de zone ou de secteur
- + - Limite communale



Bréhémont - extrait 1/5000



Rigny - Ussé - extrait 1/2000



Rivarenes - extrait 1/5000